



Wevolt

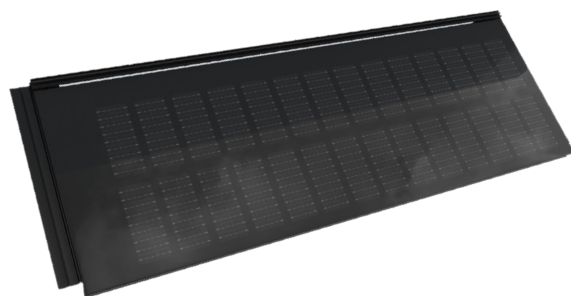
Krásná střecha plná energie

X-Tile

XT028H-085BK-E

**integrováný fotovoltaický
střešní modul**

Vašemu domu dodá energetickou
soběstačnost, která vás nadchne
a ostatní okouzlí.



Wienerberger

Pomáháme lidem najít kvalitní fotovoltaické řešení ve spojení s naší dlouholetou zkušeností v oblasti střešních krytin Tondach a profesionálního přístupu k zákazníkům.

Wienerberger Wevolt X-Tile představuje vysoce profesionální řešení čerpání solární energie, která dopadá na váš dům. Šetří náklady na energie a umožňuje se stát částečně, nebo plně nezávislým na energii z distribuční sítě.



Naše fotovoltaické moduly nabízí estetické a technicky vyspělé řešení

- ✓ Fotovoltaické moduly Wevolt X-Tile jsou **kompatibilní s pálenou střešní krytinou** Tondach Planoton 11 (Figaro 11), Renoton 11 (Hranice 11) a zapadají tak do kompletního systémového řešení Tondach.
- ✓ **Unikátní estetické řešení** s bezrámovou technologií v provedení z dvojitého tvrzeného skla, které je plně integrované mezi střešní krytinu.



Záruky pro investory/zákazníky

- ✓ **Záruka 15 let na fotovoltaické moduly*** se vztahuje na všechny výrobní chyby a vady (ostatní výrobci obvykle nabízí záruku 10 let).
- ✓ **Garance lineární stability výkonu** střešních modulů Wevolt X-Tile je i po 30 letech na 85% své účinnosti.

* Při dodržení platných norem, pravidel a technických podmínek výrobce.

**30 LET
ZÁRUKA**
na lineární
stabilitu

**15 LET
ZÁRUKA**
na modul
X-Tile

**Řešení Wienerberger Wevolt X-Tile
snižuje dopad narůstajících cen elektrické energie.**



Wevolt X-Tile

integrováný fotovoltaický střešní modul



Výhody řešení s fotovoltaickými moduly Wevolt X-Tile

- ✓ Nenarušují plášť a celkovou estetiku střechy.
- ✓ Na vaší střeše budou téměř k nerozeznání od klasických střešních tašek.
- ✓ Lineární stabilita výkonu, po dobu 30 let s minimální účinností 85%.
- ✓ Fotovoltaické moduly X-Tile jsou instalovány místo střešních tašek a nezatěžují tedy více nosnou konstrukci střechy.
- ✓ Úspora nákladů za běžnou krytinu.
- ✓ Odpadá nutnost instalace nosné konstrukce.
- ✓ Záruka 15 let na modul X-Tile.*

Fotovoltaické moduly Wevolt X-Tile vynikají zejména svou unikátní konstrukcí. Stávají se tak nejenom ekologicky šetrnými, ale zároveň i díky skladbě dvojitého skla velice odolnými.

Jejich konstrukce je předurčuje pro pokládku společně se střešní krytinou, se kterou tvoří jednu rovinu. Pokládají se, stejně jako střešní krytina na latě. Dochází k úspoře za střešní krytinu, kterou moduly plně nahrazují.

Díky pokládce na střešní latě není nutné provádět další zásahy do střešního pláště.

* Při dodržení platných norem, pravidel a technických podmínek výrobce.

Základní informace o modulu

Wevolt X-Tile XT028H-085BK-E

Elektrický výkon [STC]

Účinnost modulu	18,9 %
Výkon	171–180 Wp/m ²
Maximální výkon P_{MAX} ($\pm 5\%$)	85 Wp
Maximální napětí V_{MPP}	16,3 V
Maximální proudový výkon I_{MPP}	5,3 A
Napětí otevřeného obvodu V_{OC} ($\pm 1\%$)	19,5 V
Zkratový proud I_{SC} ($\pm 2\%$)	5,8 A

STC: Osvit při 1000 W/m²; Teplota článku 25 °C; AM 1,5 spektrum dle normy EN 60904-3

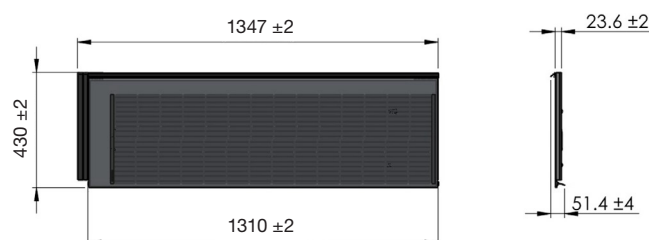
Součásti a rozměry

Typ článku	M6 half cell; typ P monokrystalický křemík
Modul	BIPV sklo-sklo
Rozměry	1347x430 mm celý modul
Laťování	360–380 mm
Krycí šířka	1310 mm
Tloušťka	7,5 \pm 0,2 mm
Hmotnost	11,4 kg
Mont. systém	Wienerberger Wevolt
Přední sklo	3,2 mm tvrzené ultra průzračné (EN1863)
Zadní sklo	3,2 mm tvrzené sklo
Diody	1 ks
Konektor	Stäubli MC4

Provozní podmínky

Max. statické zatížení zepředu - sněhem	5400 Pa
Max. statické zatížení zezadu - větrem	2400 Pa
Max. nárazy při krupobití	55 mm při rychl. 33,9 m/s
Teplotní výkonový koeficient P_{MAX}	-0,320 %/°C
Teplotní napěťový koeficient V_{OC}	-0,251 %/°C
Teplotní proudový koeficient I_{SC}	+0,048 %/°C
Rozmezí provozní teploty	-40 až +85 °C
Maximální systémové napětí	1000 V
Maximální proud	15 A

Schéma modulu a jeho rozměrů



Skladby střešního pláště s Wevolt X-Tile

Základní principy instalace

Hřeben

V první řadě od hřebene se instalují standardní střešní tašky. Druhá řada je kombinací standardních tašek s větracími taškami (četnost dle technických podmínek výrobce) a ve třetí řadě od hřebene jsou opět standardní tašky. Dostatečné odvětrání je nutné zajistit mimo jiné i pro vyšší efektivitu výkonu střešních modulů.

Okap

Do první řady od okapu se pokládají standardní střešní tašky.

Štít

Moduly nelze klást od líce štítu k líci štítu. Štíty je nutné osadit okrajovými taškami v kombinaci s polovičními, pro zajištění skladby na vazbu. Druhou možností je štíty oplechovat a použít tašky základní a poloviční.

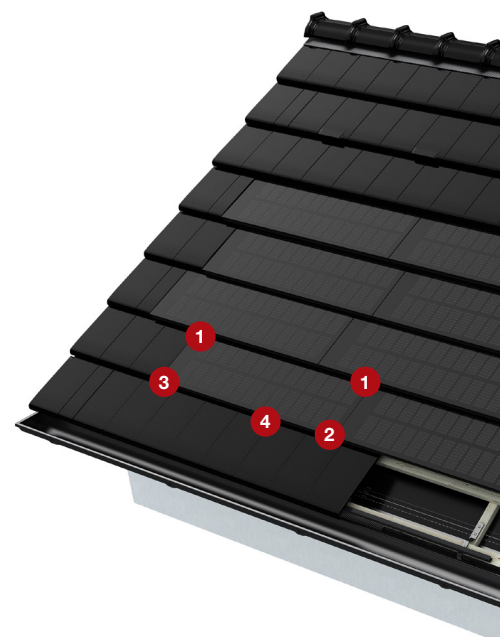
Úžlabí

V úžlabí je vždy vhodné zvážit, jak daleko umístit fotovoltaické moduly z důvodu zastínění a efektivitu výkonu plochy modulů i s ohledem na možné hromadění sněhu v zimním období.

Nároží

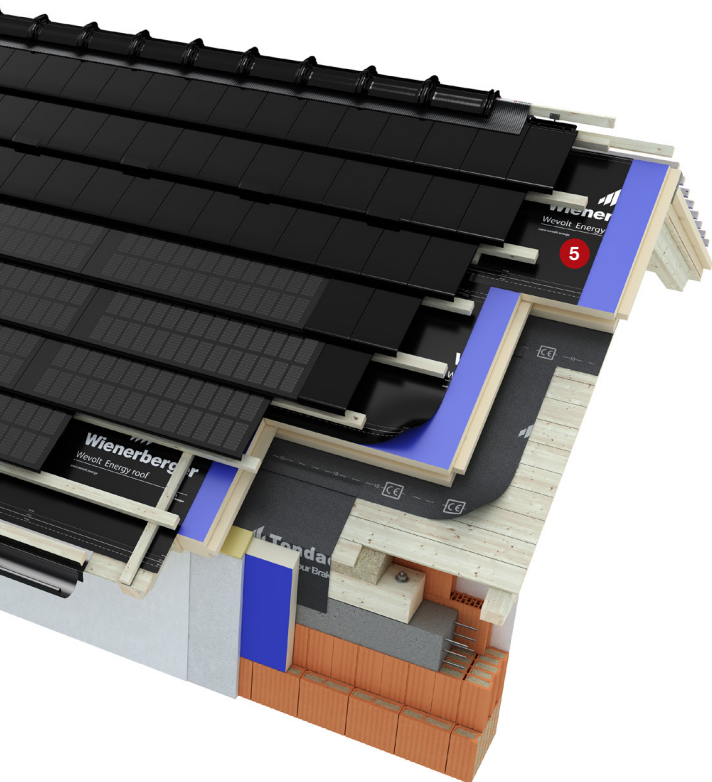
Při instalaci podél nároží je opět nutné uvažovat s osazením větracích tašek.

Wevolt X-Tile s taškami Planoton 11 (Figaro 11)



Pokládka fotovoltaických modulů Wienerberger Wevolt X-Tile se řídí, dle pokládky střešních tašek. V případě pokládky tašek na vazbu i moduly se pokládají na vazbu.

Montážní doplňky



1 Wevolt XT přichytka modulu k latě



2 Wevolt XT boční přichytka modulu



3 Wevolt XT hák a vrut



4 Těsnící pryž „Z profile“



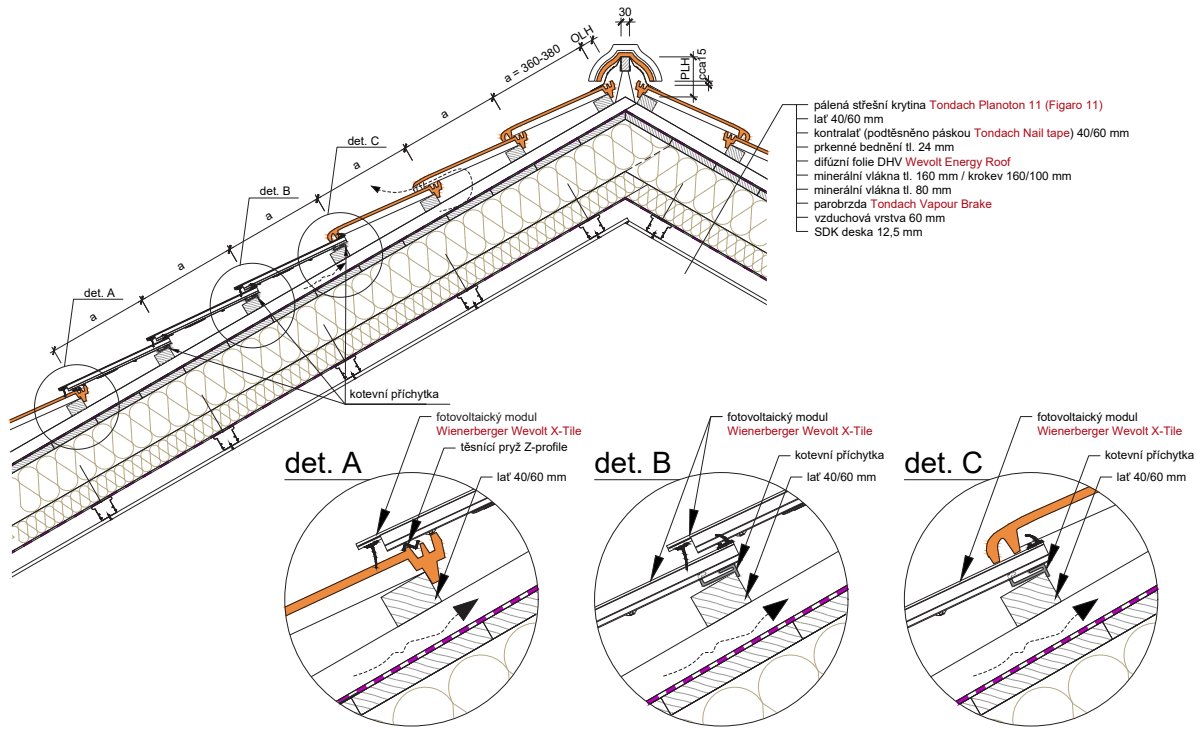
5 DHV střešní fólie Wevolt Energy Roof

Wevolt X-Tile s taškami Renoton 11 (Hranice 11)

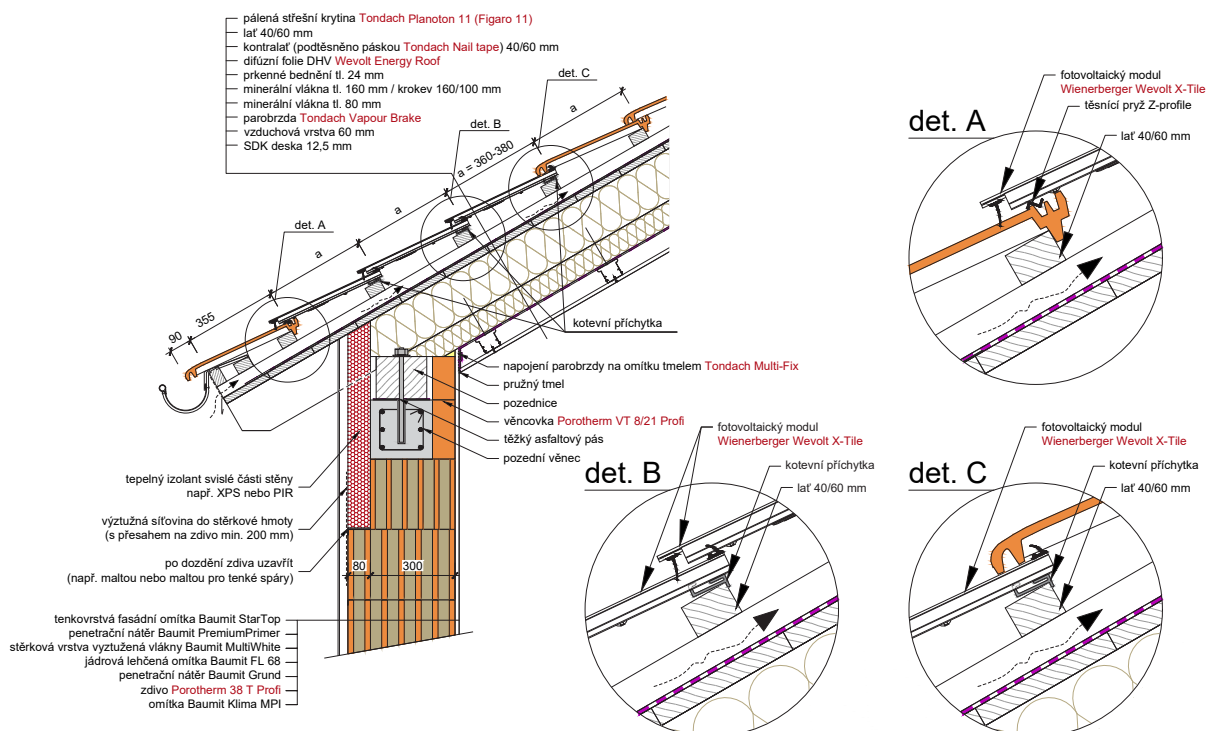


Základní detaily fotovoltaických modulů Wevolt X-Tile ve střešním plášti

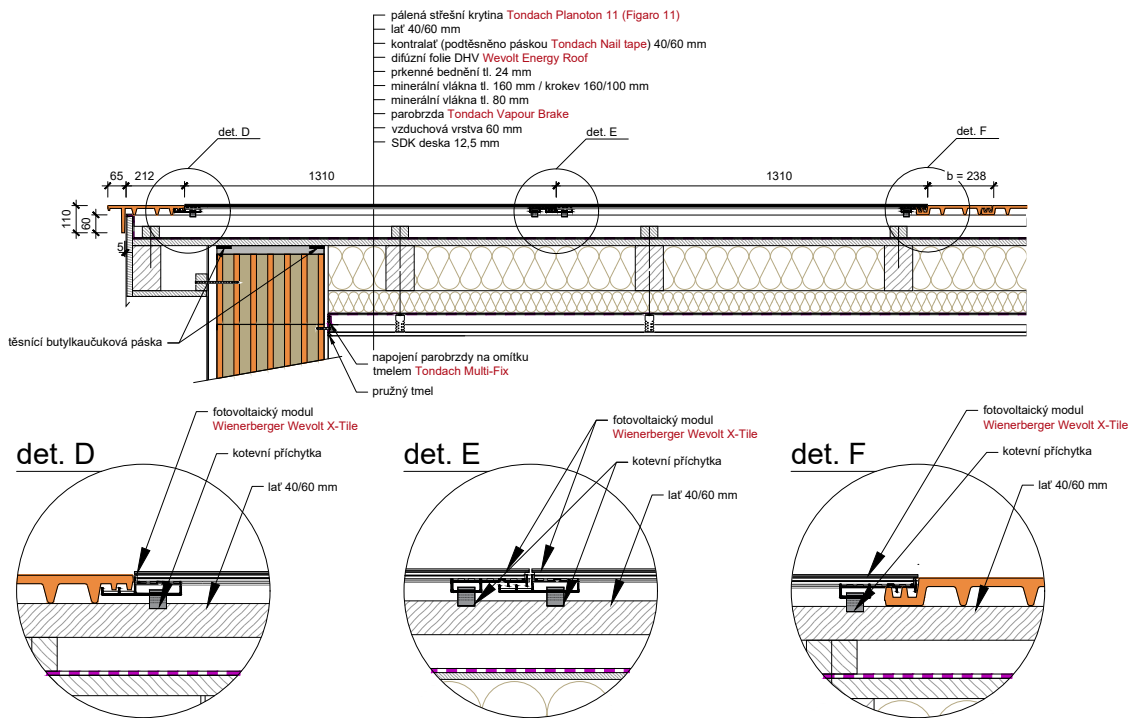
Krytina Tondach Planoton 11 (Figaro 11) s moduly Wienerberger Wevolt X-Tile – hřeben šikmé střechy



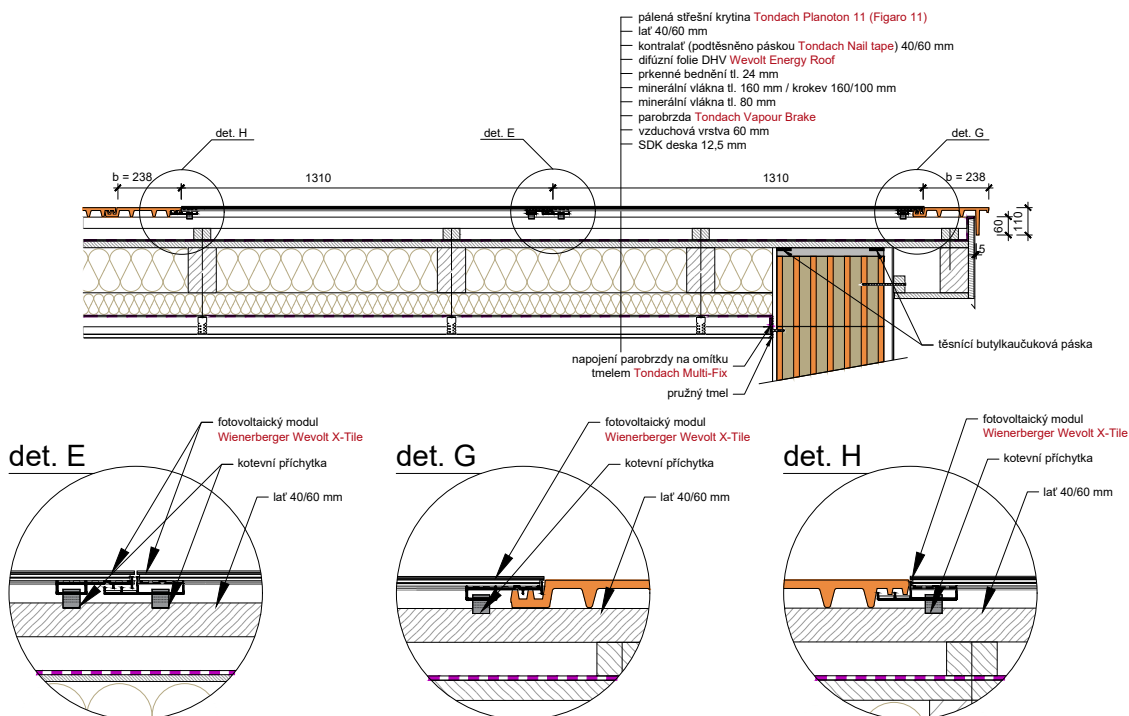
Krytina Tondach Planoton 11 (Figaro 11) s moduly Wienerberger Wevolt X-Tile – okap šikmé střechy

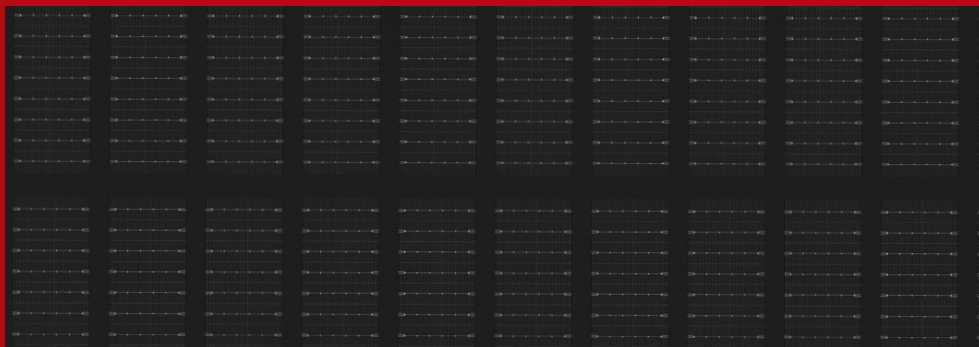


Krytina Tondach Planoton 11 (Figaro 11) s moduly Wienerberger Wevolt X-Tile – levý okraj šikmé střechy



Krytina Tondach Planoton 11 (Figaro 11) s moduly Wienerberger Wevolt X-Tile – pravý okraj šikmé střechy





Wienerberger s.r.o.
Plachého 388/28
370 01 České Budějovice 1
T: +420 800 240 250
www.wienerberger.cz
info@wienerberger.cz



Zjistěte
více informací


Wienerberger