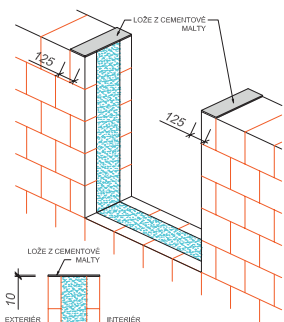
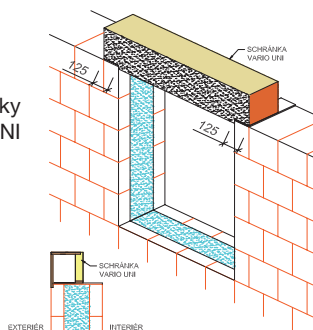


Montážní návod pro zdivo tloušťky 380, 400 a 440 mm univerzální roletovo-žaluziový překlad **Porotherm KP Vario UNI**

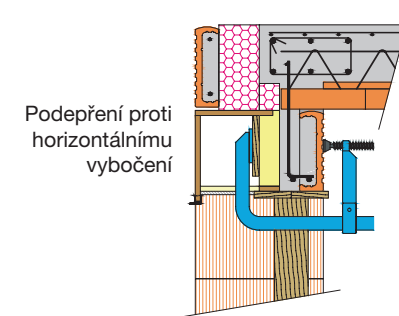
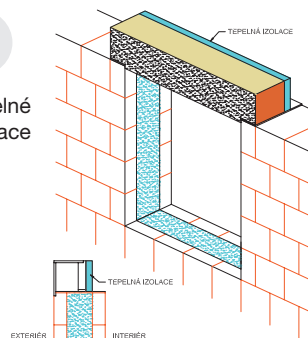
1
Nanesení lože z cementové malty



2
Osazení schránky Vario UNI



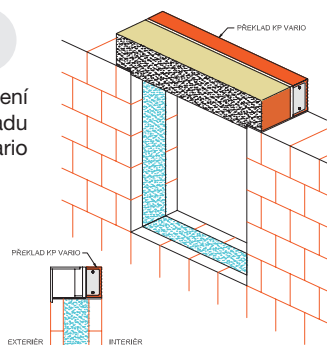
3
Vložení tepelné izolace



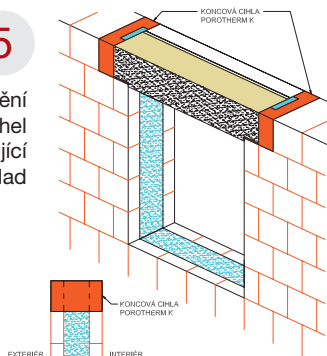
Délky 100 - 175 cm

Délky 200 - 350 cm

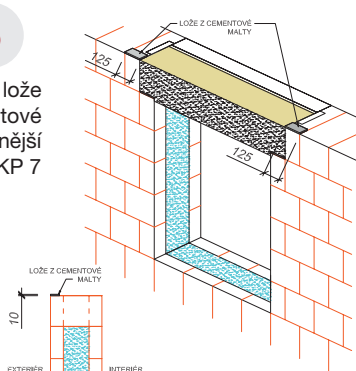
4
Osazení překladu KP Vario



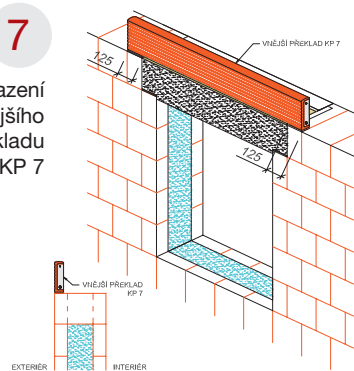
5
Dozdění vrstvy cihel navazující na překlad



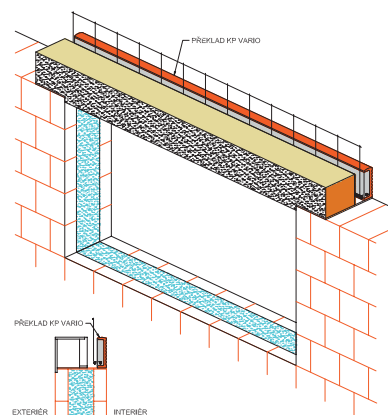
6
Nanesení lože z cementové malty pod vnější překlad KP 7



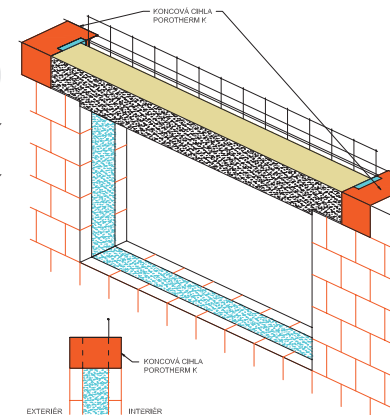
7
Osazení vnějšího překladu KP 7



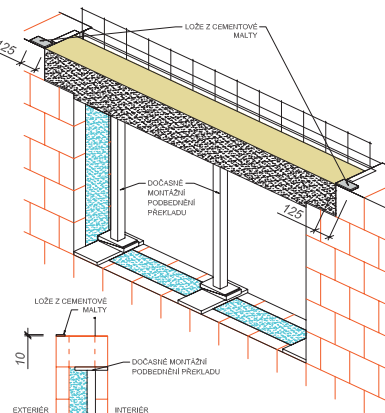
4
Osazení překladu KP Vario



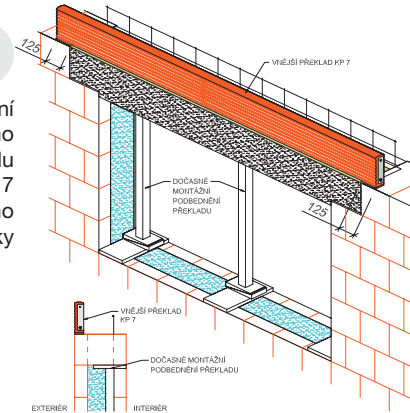
5
Dozdění vrstvy cihel navazující na překlad



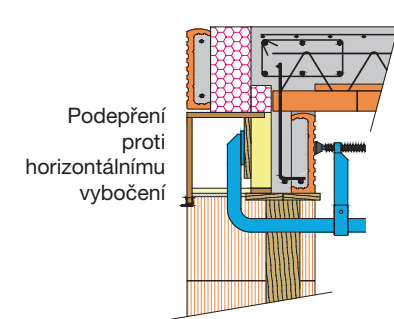
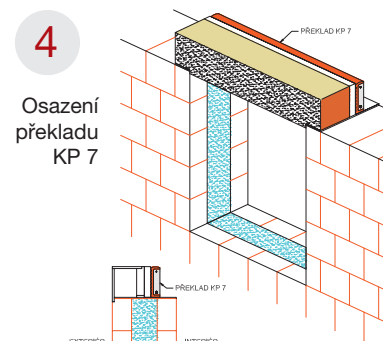
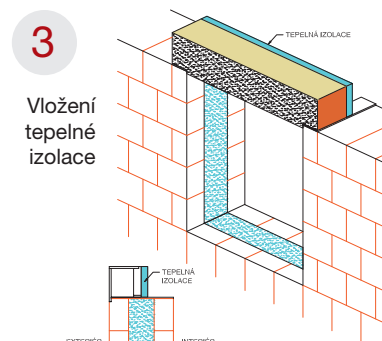
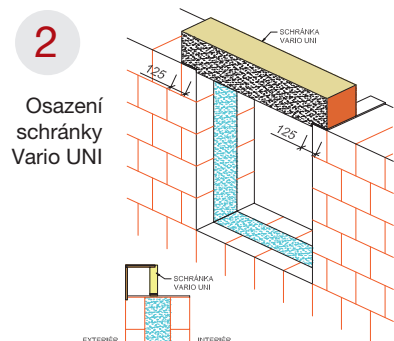
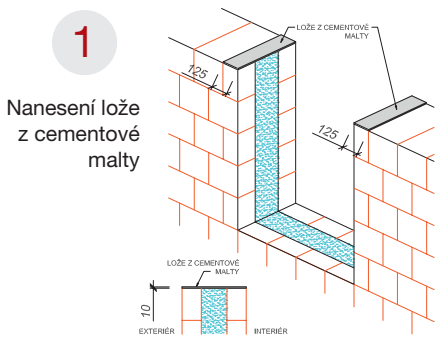
6
Nanesení lože z cementové malty pod vnější překlad KP 7



7
Osazení vnějšího překladu KP 7 navazujícího na věncovky



Montážní návod pro zdivo tloušťky 500 mm univerzální roletovo-žaluziový překlad **Porotherm KP Vario UNI**



Délky 100 - 175 cm

Délky 200 - 350 cm

