

Porotherm 38 EKO+ Profi

Tepelněizolační vnější stěna

1/2

Broušený cihelný blok pro tl. stěny 38 cm na maltu pro tenké spáry


Použití

Cihly broušené **Porotherm 38 EKO+ Profi** jsou určeny pro omítané jednovrstvé obvodové nosné i nenosné zdivo tloušťky 380 mm s velmi vysokými nároky na tepelný odpor a tepelnou akumulaci stěny.

Výhody

- **EKO**nomické - lepší tepelný odpor zdiva přináší úspory v nákladech na vytápění či chlazení
- **EKO**logické - zlepšení podmínek pro zdravé bydlení, výrobní postup je „eco-friendly“
- dokonalé řešení lineárních tepelných mostů na styku s výplněmi otvorů
- ideální spojení na pero a drážku
- jednoduché a rychlé zdění
- vysoká pevnost
- ložná spára tloušťky 1 mm - minimální spotřeba malty pro zdění, minimální množství vody vnesené do zdiva
- ideální podklad pod omítku
- nízký odpor proti difuzi vodních par
- hygienicky nezávadné
- rozměry v modulovém systému
- snadné navrhování a stavění v kompletním systému **Porotherm**

Technické údaje

Cihly:

- rozměry d/š/v	248x380x249 mm
- rovinnost ložných ploch	0,3 mm
- rovnoběžnost rovin ložných ploch	0,6 mm
- skupina zdicích prvků	3
- objem. hmot. prvku	680 kg/m ³
- hmotnost	cca 16,0 kg/ks
- pevnost v tlaku (kat. I)	8 N/mm ²
- $\lambda_{10, dry, unit}$	0,086 W/(m·K)
- nasákavost	NPD
- mrazuvzdornost	NPD (F0)
- obsah akt. rozpust. solí	NPD (S0)
- rozměrová stabilita	NPD
- přídržnost	0,30 N/mm ²

NPD - není stanoven žádný požadavek

Zdivo:

- tloušťka	380 mm
- spotřeba cihel	16 ks/m ² 42,1 ks/m ³
- spotřeba malty pro tenké spáry	2,7 l/m ² 7 l/m ³
- charakteristická pevnost v tlaku f_k	

a součinitel přetvárnosti K_E zdiva podle ČSN EN 1996-1-1

Cihly na M10 (T)	Zdivo	
	f_k [MPa]	K_E
P8	2,37	1000

Zvuková izolace zdiva*

Vážená laboratorní neprůzvučnost $R_w = 40$ dB při plošné hmotnosti zdiva včetně omítek 287 kg/m²

* hodnota stanovena výpočtem

Tepelně-technické údaje zdiva

zdivo na maltu	u %	λ W/mK	R m ² K/W	U W/m ² K
Porotherm Profi				
bez omítek ¹⁾	0	0,088	4,32	0,22
s omítkami ¹⁾³⁾	0	0,091	4,66	0,21
bez omítek ²⁾	0,7	0,090	4,21	0,23
s omítkami ²⁾³⁾	0,7	0,093	4,55	0,21

1) v suchém stavu 2) při praktické vlhkosti podle ČSN 73 0540-3 3) vnější strana:
 - tepelněizolační omítky, tl. 30 mm, $\lambda = 0,10$ W/(m·K)
 - stěrková malta se síťovinou, tl. 3 mm, $\lambda = 0,80$ W/(m·K)
 - pastózní omítky, tl. 2 mm, $\lambda = 0,70$ W/(m·K)
 vnitřní strana - sádrová omítky tl. 10 mm, $\lambda = 0,34$ W/(m·K)

Požární odolnost zdiva

Požárně dělicí stěna s oboustrannou omítkou
 Třída reakce na oheň: A1 – nehořlavé
 Požární odolnost: REI 120 DP1
 (ČSN EN 13501-2, ČSN EN 1996-1-2)

Ostatní stavebně fyzikální hodnoty

Měrná tepelná kapacita neomítnutého zdiva $c = 1000$ J/kg·K
 Faktor difuzního odporu $\mu = 5/10$ (ČSN EN 1745)

Směrná pracnost zdění

cca 0,85 hod/m²
 2,23 hod/m³

Dodávka

Cihly **Porotherm 38 EKO+ Profi** jsou dodávány zafóliované na vratných paletách rozměrů 1180 x 1000 mm.

- počet cihel 60 ks/pal
- hmotnost palety cca 990 kg

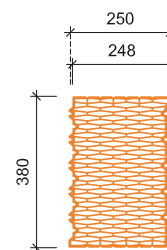
Součástí dodávky je odpovídající množství malty pro tenké spáry **Porotherm Profi**.

Pro založení stěn je nutné dodat požadované množství zakládací malty **Porotherm Profi AM** nebo **Porotherm Profi Thermo-UNI**.

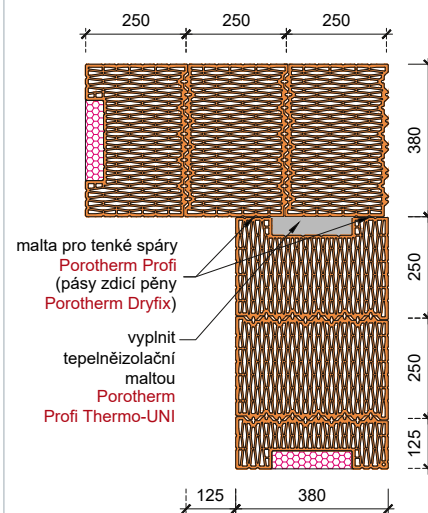


ČSN EN 771-1

Porotherm 38 EKO+ Profi



VAZBA ROHŮ, KOUTŮ A OSTĚNÍ



Porotherm 38 EKO+ Profi

Tepelněizolační vnější stěna

2/2

Broušený cihelný blok pro tl. stěny 38 cm na maltu pro tenké spáry



Doplňkové cihly

Porotherm 38 EKO+ Profi 1/2 K
 (poloviční koncová)

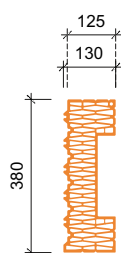

ČSN EN 771-1

Porotherm 38 EKO+ Profi K
 (koncová)

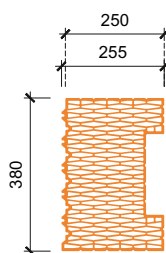

ČSN EN 771-1

- rozměry d/š/v	125x380x249 mm
- rovinnost ložných ploch	0,3 mm
- rovnoběžnost rovin ložných ploch	0,6 mm
- skupina zdicích prvků	3
- objem. hmot. prvku	750 kg/m ³
- hmotnost	cca 7,2 kg/ks
- pevnost v tlaku (kat. I)	8 N/mm ²
- nasákavost	NPD
- mrazuvzdornost	NPD (F0)
- obsah akt. rozpust. solí	NPD (S0)
- rozměrová stabilita	NPD
- reakce na oheň	třída A1
- přídržnost	0,30 N/mm ²

- rozměry d/š/v	250x380x249 mm
- rovinnost ložných ploch	0,3 mm
- rovnoběžnost rovin ložných ploch	0,6 mm
- skupina zdicích prvků	3
- objem. hmot. prvku	720 kg/m ³
- hmotnost	cca 15,4 kg/ks
- pevnost v tlaku (kat. I)	8 N/mm ²
- nasákavost	NPD
- mrazuvzdornost	NPD (F0)
- obsah akt. rozpust. solí	NPD (S0)
- rozměrová stabilita	NPD
- reakce na oheň	třída A1
- přídržnost	0,30 N/mm ²



velikost drážky v koncových cihlách je 200 x 45 mm



Dodávka

 Cihly **Porotherm 38 EKO+ Profi 1/2 K** jsou dodávány zafóliované na vratných paletách rozměrů 1180x1000 mm.

- počet cihel	120 ks/pal
- hmotnost palety	cca 895 kg

 Cihly **Porotherm 38 EKO+ Profi K** jsou dodávány zafóliované na vratných paletách rozměrů 1180x1000 mm.

- počet cihel	60 ks/pal
- hmotnost palety	cca 955 kg